

Queensland Australia

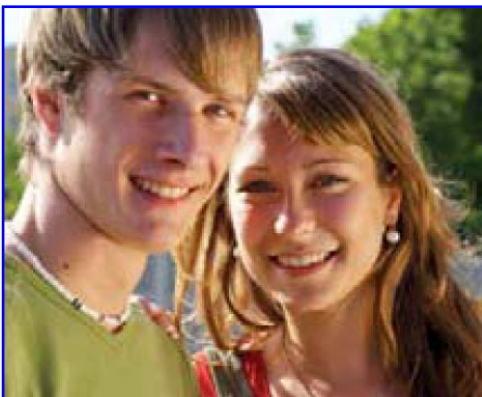
...the smart choice

تفصیل در موسسه TAFE شمال بریزین

موسسه TAFE شمال بریزین بخشی از شبکه TAFE ایالت کوینزلند به شمار می‌آید که مالکیت آن را دولت بر عهده دارد. این موسسه بزرگترین ارائه‌کننده آموزش‌های فنی-مرفه‌ای در ایالت کوینزلند استرالیا محسوب می‌شود. هدف ما در این موسسه ارائه بریرترین برنامه‌های آموزشی فنی-مرفه‌ای به دانشجویان داخلی و خارجی در محیطی پشتیبان است. موسسه ما خود را متعهد می‌داند که فراغ‌تصفیلانی را تربیت کند که از مهارت و دانش لازم برای ورود به مشاغل مورد علاقه در سطح کشوری و بین‌المللی برخوردار باشند و همچنین عرصه لازم را برای ادامه تفصیل دانشجویان در دانشگاه‌های استرالیا فراهم می‌کند.

مدارک این موسسه رسمی مورد تایید موسسات و نهادهای کشوری می‌باشد. اساتید ما بسیار برجسته بوده و از تجارب لازم در عرصه‌های مختلف صنعتی برخوردارند و دانشجویان نیز از استانداردهای بالای تدریس و اطلاعات روزآمد و مرتبط با صنایع بهره‌مند می‌شوند. سالانه حدود ۲۶۰۰۰ دانشجو در موسسه TAFE شمال بریزین ثبت نام می‌کنند که این رقم بیش از ۵۰۰ دانشجوی خارجی را نیز در برمی‌گیرد. این دانشجویان در سطح گسترده‌ای از دوره‌ها و در بیش از ۵ دانشکده مختلف موسسه در نواحی شمالی بریزین مشغول به تفصیل هستند. هر یک از این دانشکده‌ها از تسهیلات آموزشی باکیفیت، فناوری‌های کامپیوتری روزآمد، کلاس‌های درسی مدرن، سالن‌های کنفرانس، مراکز یادگیری الکترونیکی، و کتابخانه‌های پیشرفته که از آنها به عنوان قطب‌های یادگیری یاد می‌شود و در آن دانشجویان دسترسی رایگان به اینترنت دارند، برخوردار هستند.

اطلاعاتی در فصوص شهر بریزین در ایالت کوینزلند استرالیا



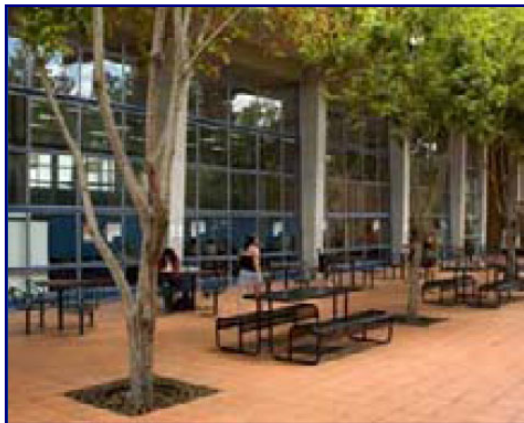
این موسسه فرصت لازم را برای دانشجویان خارجی فراهم می‌کند تا آنها بتوانند از تفصیل در دوره‌های آموزشی فنی-مرفه‌ای در محیطی امن و شهری پاکیزه و با هزینه‌های پایین زندگی بهره‌مند شوند. این شهر با جمعیتی بالغ بر ۱/۸ میلیون نفر و برخوردار بودن از فضاهای تفریحی و عمومی مناسب، تسهیلات ورزشی درجه یک و کافه‌های عالی، رودخانه‌های بریزین را نیز در قلب خود جای داده است. ایالت کوینزلند در بخش شمال شرقی استرالیا واقع شده و جاذبه‌های طبیعی بسیاری را در بر گرفته است که از جمله آن می‌توان به سواحل مرفانی، جزیره فریزر و جنگل‌های دینتری اشاره کرد. مسافت سواحل و تفریح‌گاه‌های سان‌شاین کوست و گولد کوست از بریزین حدود یک ساعت رانندگی است.

Queensland Australia

...the smart choice

برنامه‌ها (دوره‌ها)

موسسه TAFE شمال بریزبین طیف گسترده‌ای از برنامه‌ها را با اعطای گواهینامه یا دانشنامه ارائه می‌دهد.



- تجارت (بازرگانی)
- امور مالی
- حسابداری
- علوم قضایی
- خدمات کودکان
- نگهداری از سالمندان
- رفاه اجتماعی
- مهمانداری
- آشپزی
- فروشنده‌گی
- فناوری اطلاعات
- طراحی گرافیک
- لجستیک
- باغبانی علمی
- نگهداری از حیوانات
- طراحی داخلی
- مسافرت و جهانگردی

معبری به سوی دانشگاه

این موسسه در پهنه مستقیمی را برای راه‌یابی به دانشگاه‌های مهم کوینزلند از جمله دانشگاه فناوری کوینزلند، دانشگاه گریفیث، دانشگاه کوینزلند، دانشگاه کوینزلند جنوبی و کالج استرالیایی روانشناسی کاربردی گشاده است.

Queensland Australia

...the smart choice

تمصیل زبان انگلیسی

موسسه TAFE شمال بریزبین می‌تواند دانشجویان فارسی را با پیشینه‌های مختلف زبانی (مبتدی تا پیشرفته) در فراگیری زبان انگلیسی کمک می‌کند. در طی برگزاری دوره‌های فشرده‌ی زبان انگلیسی برای دانشجویان فارسی (مبتدی تا پیشرفته)، اساتید مجرب ما دانشجویان را در فراگیری و بهبود زبان انگلیسی در محیطی گرم و دوستانه یاری می‌رسانند.

برنامه‌های فارغ از استرالیا

این موسسه از تجارب بسیاری در فصول مدیریت پروژه‌ها و دوره‌های بین‌المللی در کشورهای هند، سنگاپور، کره، تایلند، کینه نو، ویتنام و ایران برخوردار است. موسسه TAFE در ارایه دوره‌هایی که منجر به صدور گواهینامه می‌شوند نیز در خارج از کشور بسیار موفق عمل کرده است. این دوره‌ها تحت پارچوب آموزش با کیفیت استرالیا در دانشگاه‌های سنگاپور، چین و ویتنام به دانشجویان ارایه می‌شوند. فارغ‌التحصیلان این دوره‌ها نیز توانسته‌اند به راحتی جواز ورود به دوره‌های لیسانس را از دانشگاه‌های مهم کویزلند (با انتقال ورود یک سال از واحدهای درسی خود) کسب کنند.

الزامات ورود به دوره‌های آکادمیک

برای اخذ پذیرش دوره‌هایی که به گرفتن گواهینامه می‌انجامند، متقاضیان می‌بایست شرایط زیر را احراز کنند:

- ۱- اتمام موفقیت آمیز سال دهم یا معادل آن، یا برقرار بودن از سن قانونی برای ورود
 - ۲- زبان انگلیسی (در اقل نمره ۵/۵ در امتحان IELTS و هپیگ از نمرات بخش‌های جداگانه نباید کمتر از ۵ باشد)
- برای اخذ پذیرش دوره‌هایی که به گرفتن دانشنامه می‌انجامند، متقاضیان می‌بایست شرایط زیر را احراز کنند:
- ۱- اتمام موفقیت آمیز سال دوازدهم یا معادل آن، یا برقرار بودن از سن قانونی برای ورود
 - ۲- زبان انگلیسی (در اقل نمره ۵/۵ در امتحان IELTS و هپیگ از نمرات بخش‌های جداگانه نباید کمتر از ۵ باشد)

نمونه درخواست

برای کسب اطلاعات بیشتر در فصول فرایند تکمیل تقاضانامه به تارنمای زیر مراجعه کنید:

<http://www.bn.tafe.qld.gov.au/international/enrolments/index.html>

همچنین می‌توانید فرم تقاضانامه را از پایگاه اینترنتی دانلود کرده و پس از تکمیل، آن را به بخش دانشجویان فارسی ارسال نمایید.

در صورت تمایل به دریافت اطلاعات بیشتر یا طرح سوال‌های خود می‌توانید از طریق پیام الکترونیکی به آدرس:

international.bnit@deta.qld.gov.au با بخش دانشجویان فارسی در تماس باشید.

آدرس مکاتبه

BNIT International
Locked Bag 3
Eagle Farm BC Queensland Australia 4009
Phone: +61 7 3259 9221
Website: www.bn.tafe.qld.gov.au/international
Email: international.bnit@deta.qld.gov.au
CRICOS No: 02444M